

INSTRUKCJA

KRZESŁA
CHAIRS

USER'S MANUAL



INVENTINI

www.inventini.com

WARUNKI BEZPIECZEŃSTWA

1. Krzesło reżyserskie należy chronić przed bezpośrednim działaniem promieni słonecznych i wilgoci.
2. Jedno krzesło przeznaczone jest do siedzenia dla jednej osoby.
3. Krzesło reżyserskie gwarantuje bezpieczne użytkowanie dla osób o wadze do 120kg.
4. Podczas silnego wiatru zaleca się bezwzględnie złożenie krzesła. Uszkodzenia mechaniczne wynikające z niezastosowania się do instrukcji nie są objęte gwarancją.
5. Trzymaj produkt z dala od źródeł ciepła i otwartego ognia. Nie umieszczaj w pobliżu produktu żadnych źródeł ciepła, mogą doprowadzić do stopienia się materiału przy wysokich temperaturach.

ZALECENIA

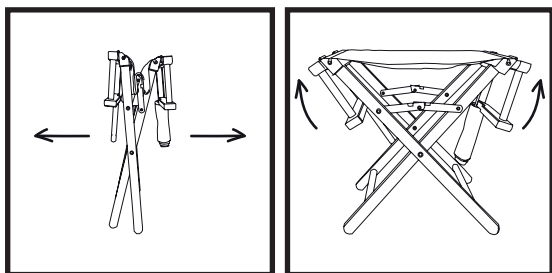
1. Przed przystąpieniem do rozłożenia krzesła należy dokładnie zapoznać się z poniższą instrukcją montażu.
2. Podczas rozkładania i składania krzesła należy zachować ostrożność, aby zapobiec obrażeniom ciała i innym szkodom.
3. Produkt należy ustawić na twardej, równej powierzchni. Należy unikać wywracania krzesel oraz rzucania nimi.
4. Nie należy kotłosać się na krzesłach, stawać ani kłękać na siedzisku. Może to doprowadzić do upadku stanowiącego zagrożenie życia.
5. Przed złożeniem krzesła należy je dokładnie wyczyścić. Ewentualne zabrudzenia należy usunąć z tkaniny za pomocą zwilżonej w ciepłej wodzie szmatki. Nie należy używać detergentów ani myjek wysokociśnieniowych. Stosuj się do zaleceń podanych przez producenta na metce.
6. Przed rozpoczęciem składania krzesła należy upewnić się, że jest suche. Jeśli jednak z przyczyn od użytkownika niezależnych (np. pogody) krzesło zostanie złożone wilgotne, należy najszybciej jak to możliwe ponownie je rozłożyć w celu całkowitego wysuszenia.

WARUNKI GWARANCJI

Warunki gwarancji pobierzesz na stronie internetowej producenta.

INSTRUKCJA

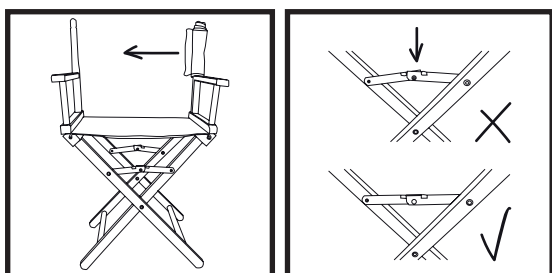
MONTAŻ



Rys. 1

Rys. 2

1. Wybierz odpowiednie miejsce do rozłożenia krzesła.
2. Rozciągnij konstrukcję krzesła (Rys. 1).
3. Ustaw elementy konstrukcji oparcia w pozycji pionowej (Rys. 2).
4. Rozwiń tkaninę i natóż ją na drugi element konstrukcji oparcia (Rys. 3).
5. Zabezpiecz krzesło przed samoistnym rozłożeniem, dociskając mechanizm blokujący (Rys. 4).



Rys. 3

Rys. 4

DEMONTAŻ

1. Wykonaj czynności w kolejności odwrotnej do rozkładania krzesła.

NAPRAWA

USZKODZENIE

Gwarantujemy odpłatny serwis uszkodzeń mechanicznych.
Istnieje możliwość odesłania produktu do producenta w celu jego naprawy.

SAFETY RULES

1. Director chair should be protected from sunlight and moisture.
2. Director chair is designed to seat one person.
3. The product guarantees safe use to persons weighing up to 120 kg.
4. In case of strong winds, disassemble the product.
5. Keep the chair away from sources of heat and open flames. Please do not place any sources of heat directly at the product because the materials can melt at high temperatures.

RECOMMENDATIONS

1. Read these instructions carefully before you get to work.
2. Be cautious while setting up the chair to avoid being hurt and prevent other damage.
3. Place the product on a flat even spot. Avoid knocking over and throwing chairs.
4. Do not sway on chairs.
5. Do not stand or kneel on the seat.
6. Before disassembling, the chairs must be thoroughly cleaned. Any spots or stains on the fabric should be removed immediately with a warm damp cloth. Do not use detergents or pressure washers. Follow the instructions on the label.
7. Storing a dirty or damp chair can result in a breakdown of the materials as fabrics tend to mold, mildew and/or rot. Before putting your product for storage, make sure it is clean and dry. Store it in a dry place to avoid moisture contamination. In case of bad weather, repack your product to avoid damage, but as soon as it's possible, unpack it once again to let it dry.

GENERAL TERMS OF WARRANTY

General terms of warranty can be downloaded from the manufacturer's website.

INSTRUCTIONS

ASSEMBLY

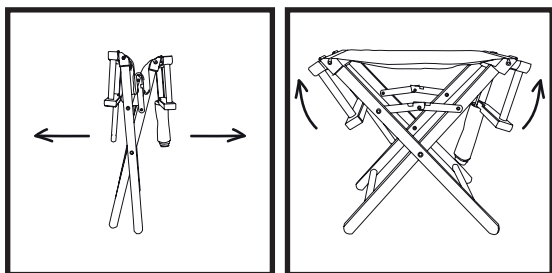


Fig. 1

Fig. 2

1. Choose a flat even spot where you want to unfold the chair.
2. Unfold the structure of the chair (Fig. 1).
3. Set the elements of the chair backrest construction in a vertical position (Fig. 2).
4. Unwind the fabric and put it on the second element of the backrest construction (Fig. 3).
5. Secure the chair against self-deploying by blocking the mechanism (Fig. 4).

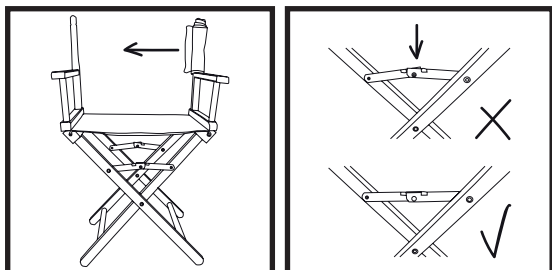


Fig. 3

Fig. 4

DISASSEMBLY

1. Perform the operations in reverse order to the assembly instructions.

REPAIR

DAMAGE

We guarantee paid service of mechanical damage.
It is possible to send the product back to the manufacturer for repair.